

Dbamy o pszczoły – chronimy środowisko

Program realizowany przy współpracy z :



Fundacja



Wojewódzki Fundusz Ochrony Środowiska
i Gospodarki Wodnej w Katowicach

Warsztaty pszczelarskie

- **Przeprowadzono 80 godzin warsztatów pszczelarskich dla 50 osób**
- **Uczestnicy zdobyli podstawowe umiejętności do wykonywania prac pasiecznych. Zapoznali się z rolą pszczół w przyrodzie i gospodarce człowieka oraz prawidłowym postępowaniem z pszczołami. Prześledzili cztery pory roku w życiu pszczół, poznali terminy wykonywania prac pasiecznych. Nauczyli się oceniać siłę rodziny, dobierać odpowiednią wielkość gniazda, oceniać jakość matki. Nabyli umiejętności rozpoznawania podstawowych chorób pszczół i ich wrogów. Szacowali bazę pożytkową dla całej pasieki. Zapoznali się z roślinami miododajnymi w celu powiększenia bazy pożytkowej pasieki. Wykłady prowadziła mgr inż. Zootechniki, pszczelarz - Janina Ścieszka.**

Warsztaty „Nie tylko pszczoły – owady naszych łąk”

- **Przeprowadzono 40 godzin wykładów dla 80 osób**
- **Uczestnicy podczas warsztatów poznali niezwykłą bioróżnorodność ekosystemów łąkowych, ze szczególnym uwzględnieniem owadów zapylających. Dzięki czemu docenili wagę muchówek, chrząszczy, motyli i wielu, wielu innych bezkręgowców, bez których nasze środowisko nie mogłoby funkcjonować. Podczas zajęć uczestnicy dokonywali odłowu planktonu łąkowego do specjalnych siatek entomologicznych, a następnie dzięki dostępnej literaturze i przy pomocy prowadzącego oznaczali zebrany materiał. Do oznaczenia owadów wykorzystano przenośny binokular i szkła powiększające. Uczestnicy byli zafascynowani możliwością obserwacji pod dużym powiększeniem drobnych bezkręgowców, które nas otaczają, a których na co dzień nie doceniamy. Wykład prowadził mgr inż. Leśnictwa, entomolog – Bartosz Czader**

Warsztaty „Przyjazny ogród”

- **Przeprowadzono 70 godzin warsztatów dla 70 osób**
- **Podczas warsztatów uczestnicy dowiedzieli się o podstawowych właściwościach roślin zielnych, ich znaczeniu w medycynie, kulturze i kuchni. Zapoznali się z etapami tworzenia własnych ogrodów i grządek, poznali rośliny i zioła, które sprzyjają owadom zapylającym. Uczestnicy poznali ekologiczną technikę upraw na tzw. grządkach podwyższonych i donicach. Pogłębili wiedzę dotyczącą uprawy ziół oraz warzyw nie tylko na polu uprawnym, a także w przydomowym ogródku czy na balkonie.**

Konferencja podsumowująca

- **Referat nr I – „Mikrobiologiczne zanieczyszczenia wód” - prowadzący Barbara Galus**
- **Uczestnicy zostali zapoznani z tematem zanieczyszczenia wód, wykrywaniem i oznaczaniem zanieczyszczeń mikrobiologicznych oraz bakterii, omówiono metody filtracji membranowej oraz sposobów na likwidacji zanieczyszczeń.**

Konferencja podsumowująca

- **Referat nr II – „Nasze zachowania konsumenckie a stan gospodarki odpadami komunalnymi w gminach” - prowadzący Jerzy Starypan**
- **Uczestnicy zostali zapoznani z tematem produkty żywnościowe a gospodarka odpadami, przedstawiono prawidłowy sposób segregacji odpadów i prawidłowa gospodarkę odpadami. Wyczulono uczestników na temat dokonywania dobrych wyborów konsumenckich z punktu widzenia gospodarki odpadowej**

Konferencja podsumowująca

- **Referat nr III – „Leśnictwo w koncepcji zrównoważonego rozwoju” - prowadzący Izabela Pigan**
- **Przedstawiono rozwój idei zrównoważonego rozwoju oraz jej cele, omówiono funkcję lasu jako kluczowego ekosystemu w skali globalnej, potrzebę ochrony zasobów leśnych i zrównoważonej gospodarki leśnej.**

Dbamy o pszczoły

Chronimy środowisko



tel. 33 862 31 98
ul. Królowej Jadwigi 5
34-325 Łodygowice

www.eurobeskidy.org.pl









Dbamy o pszczoły

Chronimy środowisko

Wzrostek Fundacja Ochrony Środowiska i Gospodarki Rolniczej i Leśnictwa

PGE
Fundacja

tel. 33 862 31 98
ul. Królowej Jadwigi 6
34-325 Łodygowice

www.eurobeskidy.org.pl





Dbamy o pszczoły
Chronimy środowisko

LYSONI

Ekstremalny
i Pasterki





















**Dbamy
o pszczoły**

**Chronimy
środowisko**

Logo of the National Center for Beekeeping and Apiculture (Narodowe Centrum Pszczelarstwa i Apimasterstwa)

PGE
Fundacja

862 31 98
ul. Jadwigi 5
10-000 Opatów
Wrocław























Dbamy o pszczoły



Chronimy środowisko



Stowarzyszenie Pszczelarzy
Polski Związek Pszczelarzy

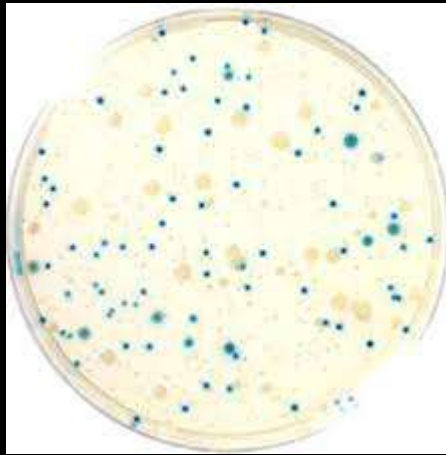
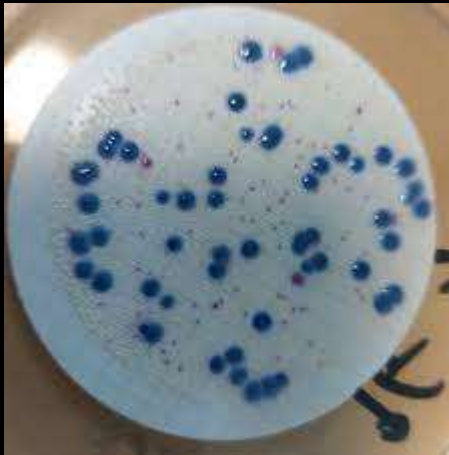


Fundacja

Zanieczyszczenia wód

- **naturalne** - pochodzące z domieszek zawartych w wodach powierzchniowych i podziemnych, np. zasolenie, zanieczyszczenie humusem, związkami żelaza
- **sztuczne** (antropogeniczne) - związane z działalnością człowieka, a pochodzące głównie ze ścieków, a także z powierzchniowych i gruntowych spływów z terenów przemysłowych, rolniczych, składowisk odpadów komunalnych (wysypisk śmieci).

Bakterie grupy coli – *E. coli*,
Citrobacter, *Enterobacter*,
Klebsiella



Zanieczyszczenie wody bakterią
Escherichia coli



Woda jest niezbędna do życia. Gdy jej brakuje życie ustaje, stąd bez wątpienia przyszłość ziemi zależy od dostępnej ilości i jakości wody”.

(Edward Siński)



Dbamy
o pszczoły

Chronimy
środowisko



PGE

Fundacja



Jerzy Starypan

- ▶ Nasze zachowania konsumenckie
gospodarki odpadami komunalnymi
w gminach.

Odbiór odpadów bezpośrednio na posesjach



balast



surowce



szkło



popiół



Bio odpady

Nasze spojrzenie konsumentckie



JAK SZYBKO ŚMIECI ULEGAJĄ ROZPADOWI?

ponad 500 lat – opony, szklane opakowania, styropian, pieluszki jednorazowe,

400 lat – niektóre rodzaje plastiku,

350 lat – puszki aluminiowe,

100 lat – puszki po konserwach,

40 lat – skórzane buty,

10 lat – niedopalek papierosa,

5 lat – karton po mleku, drewno sosnowe,

1 rok – skarpeta wełniana,

6 miesięcy – skórka banana, skorupki jajka,

5 miesięcy – gazeta,

4 miesiące – pieluszka bawełniana

Tworzywa sztuczne :

- surowiec do recyklingu - zanieczyszczenia







Dbamy o pszczoły

Chronimy środowisko

Logo of PGE (Polska Grupa Energetyczna) and other environmental icons.

tel. 32 862 31 99
www.eurobeskidy.org.pl

nasze zachowania konsumenckie a stan gospodarki odpadami komunalnymi w gminach.

Logo of "KOMUNALNIK" and other organizational logos.

Stowarzyszenie Integracyjne Eurobeskidy



Organizacja Pożyteczna KRS: 0000

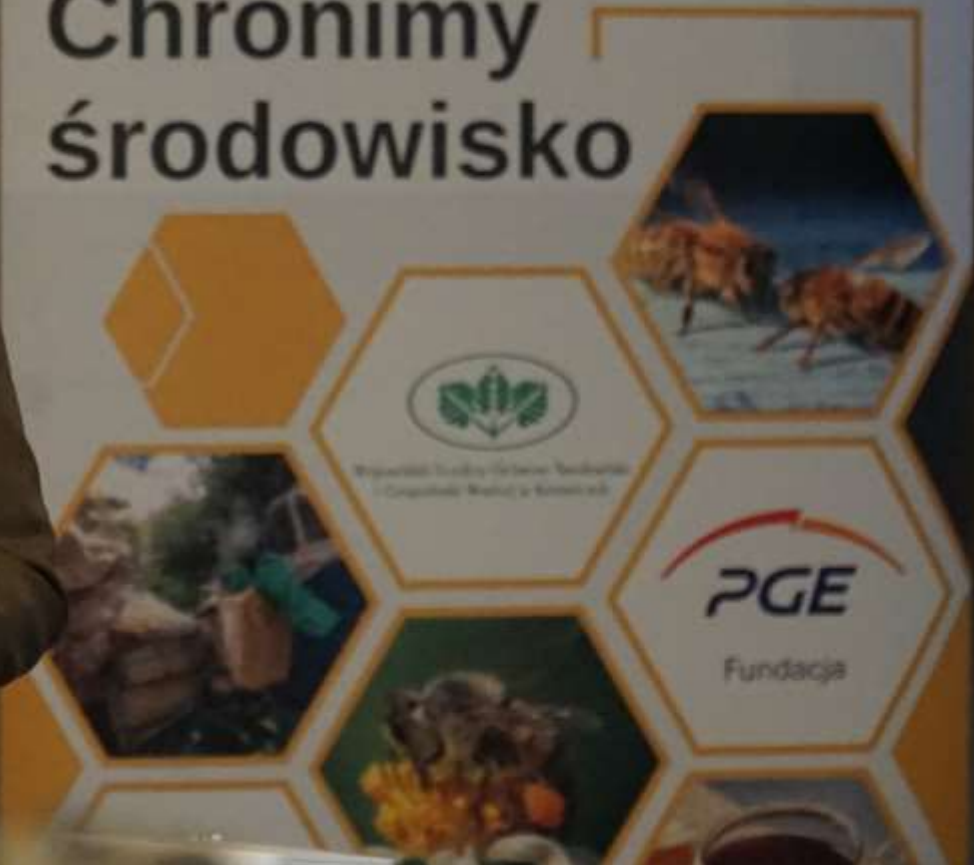

tel. 3...
biuro...


www...




Dbamy o pszczoły

Chronimy środowisko



Współpraca z:  Ministerstwo Rolnictwa i Rolnictwa


Fundacja

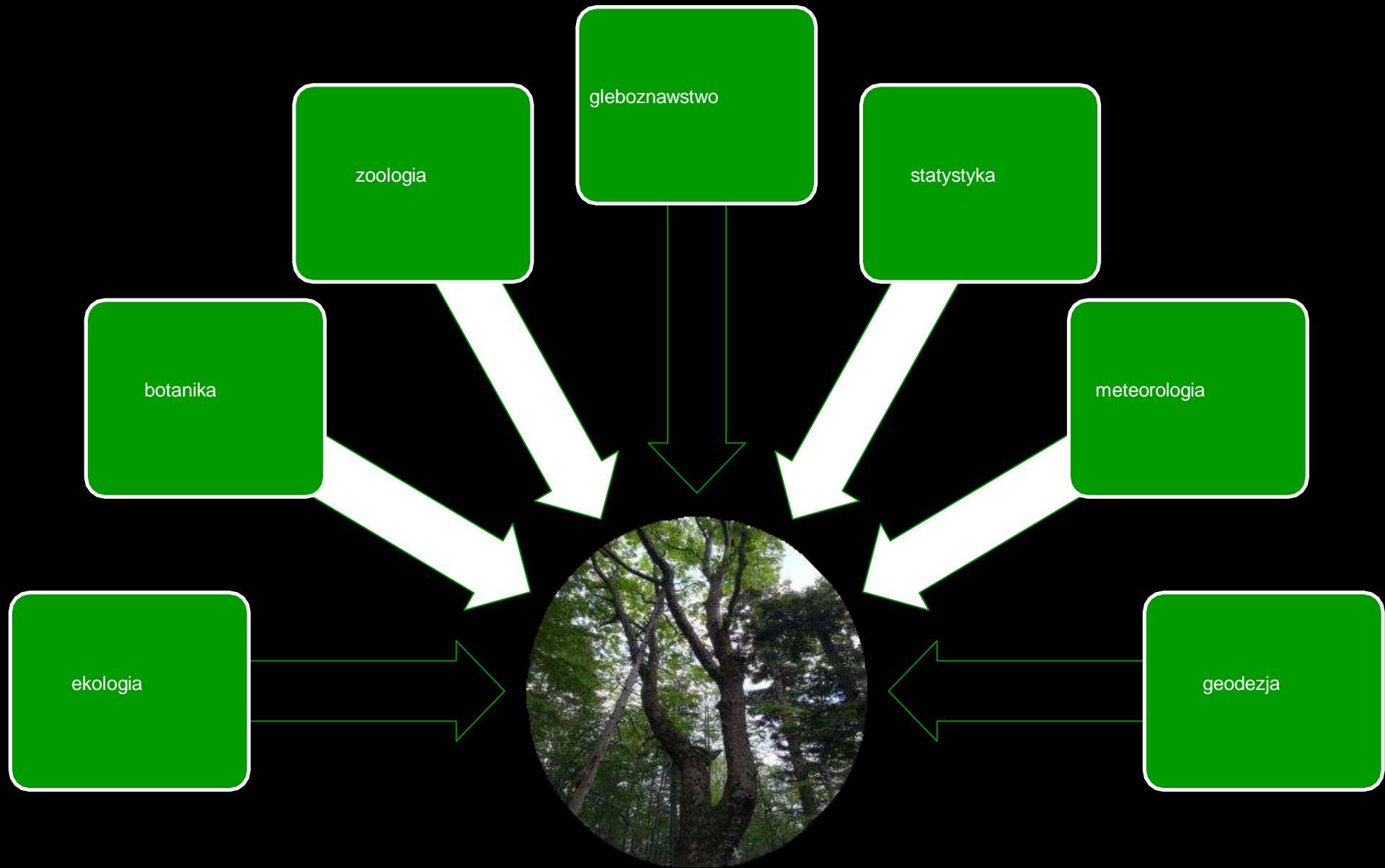
CELE ZRÓWNOWAŻONEGO ROZWOJU



Las dla zrównoważonego rozwoju



- **klimat**
- **woda**
- **zróżnicowanie gatunkowe**
- **powiązania w ekosystemie**



Drewno dla zrównoważonego rozwoju



- pochłonięte CO₂
- bez produktów ubocznych
- przyjazne
- biodegradowalne

Dbamy o pszczoły
Chronimy środowisko



PGE
Klimat

Lasy Państwowe



ZRÓWNOWAŻONY ROZWÓJ
ZRÓWNOWAŻONE LEŚNICTWO

100
LEŚNY
LASY PAŃSTWOWE

Sowarzystwienie Integracyjne
Eurobeskidy



Organizacja Pozytku Publicznego
0084





Dbamy o pszczoły
Chronimy środowisko

Plan 2020-2025
Lubuskie i województwo zachodniopomorskie

| | |
|-----------------------|------|
| 1. Lubuskie | 1000 |
| 2. Zachodniopomorskie | 1000 |
| 3. Pomorskie | 1000 |
| 4. Wielkopolskie | 1000 |
| 5. Świętokrzyskie | 1000 |
| 6. Łódzkie | 1000 |
| 7. Mazowieckie | 1000 |
| 8. Śląskie | 1000 |
| 9. Lubelskie | 1000 |
| 10. Małopolskie | 1000 |
| 11. Wielkopolskie | 1000 |
| 12. Łódzkie | 1000 |
| 13. Mazowieckie | 1000 |
| 14. Śląskie | 1000 |
| 15. Lubelskie | 1000 |
| 16. Małopolskie | 1000 |

Stowarzyszenie Integracyjne
Eurobeskidy

Podsumowanie

- Program „Dbamy o pszczoły – chronimy środowisko” cieszył się dużym zainteresowaniem zarówno wśród dzieci jak i dorosłych. Uczestnicy byli zafascynowani światem pszczół i owadów których na co dzień nie doceniali. Poznali zasady upraw ekologicznych oraz projektowania ekosystemów przyjaznych dla owadów zapylających i mieszkańców łąk. Możliwość uczestnictwa w warsztatach pszczelarskich dała im wiedzę oraz praktykę dotyczącą prowadzenia własnej pasieki. Udział w konferencji oraz możliwość aktywnego uczestnictwa i zadawania pytań poszerzył wiedze uczestników na poruszane tematy i uwrażliwił na tematy ekologiczne przedstawiają nasz wpływ na środowisko i jego ochronę.